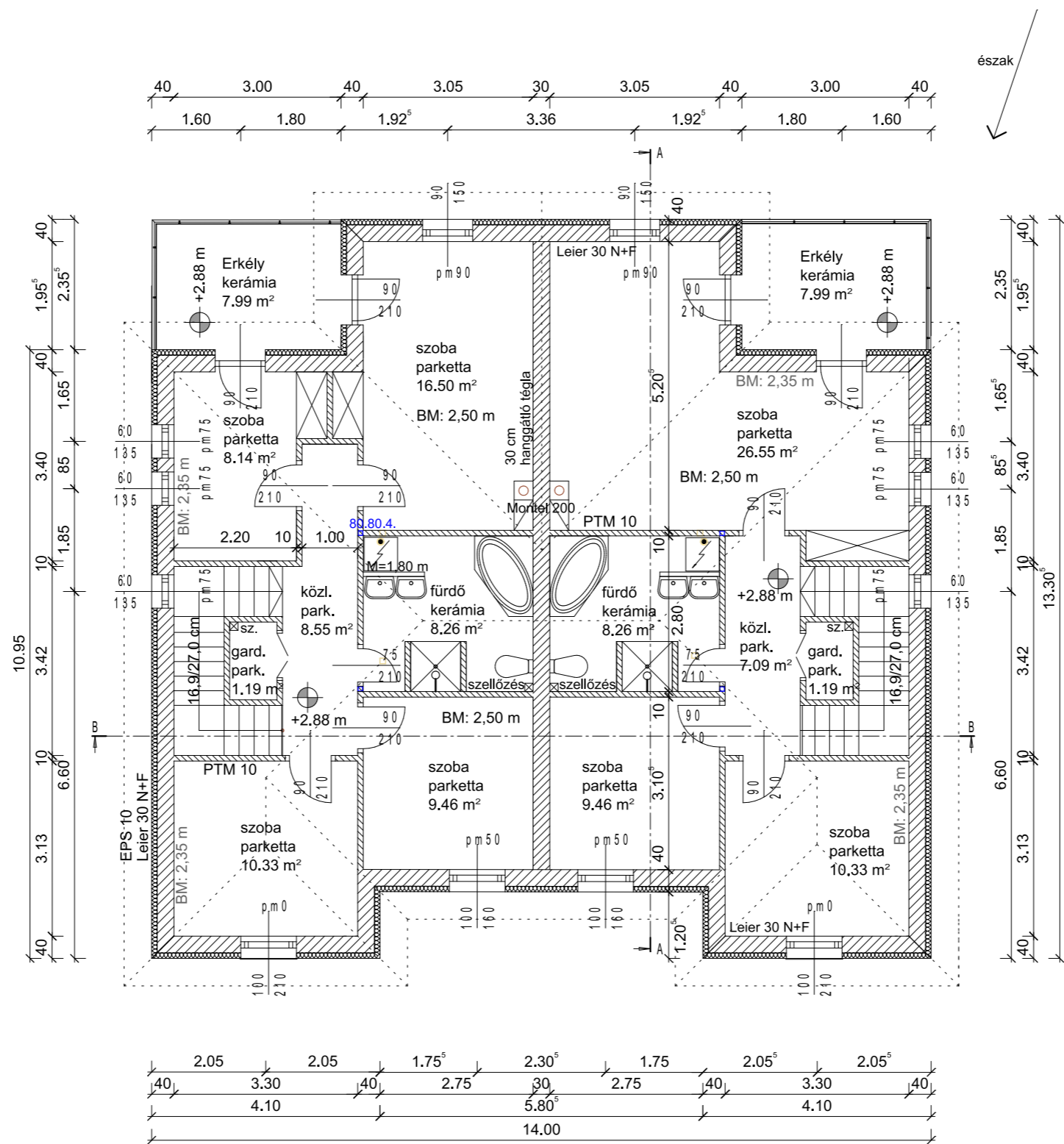


Tervező: Vermes Imre (E2-01/2974)

Emelet alapterület: 62,43 + 62,88 m<sup>2</sup>  
szintterület: 163,26 m<sup>2</sup>



E - 4 Emelet alaprajz M 1 : 100 (A3) 2015.05.05.

Bp. XVI., Mátéháza u. 26.  
hrsz.: 100558